

Frische, saubere Luft mit Wärmerückgewinnung!



Die kontrollierte Wohnraumbel- und -entlüftung

Tauschen Sie verbrauchte Luft gegen frische Luft
- aber halten Sie die Wärme fest!

Ihr Nutzen:

- ☞ dezentrale Wärmerückgewinnungsgerät für einzelne Räume, Büros, Appartements, Reihenhäuser, Hotels, Pensionen, Seniorenheime,...
- ☞ kompakte, platzsparende Bauweise,
- ☞ extrem leise,
- ☞ leichte, schnelle und einfache Montage,
- ☞ bis zu 75% Wärmerückgewinnung,
- ☞ sehr geringer Energiebedarf,
- ☞ Renovierung von Wohnanlagen ohne Zu- und Abluftleitungen,
- ☞ in jeder Lage leicht und schnell montierbar,
- ☞ außen liegende elektrische Verschlussklappen mit Fliegenschutzgitter,
- ☞ kein Unterdruck oder Druckschwankungen.

WRGZ 2 DC



Technische Beschreibung

Dezentrales Wandeinbaugerät zur kontrollierten Be- und -entlüftung mit Wärmerückgewinnung.

Wärmeübertragung über Alu-Kreuzstrom-Wärmetauscher.

Zwei energiesparende Gleichstrommotoren.

Zwei elektrische Außenverschlussklappen verhindern einströmende Kaltluft.

Alle Bauteile sind von der Innenseite aus erreichbar.

Für alle Wandstärken ab 350mm geeignet.

3 Funktionen möglich:

- Wärmerückgewinnungsbetrieb
- Abluftbetrieb
- Zuluftbetrieb

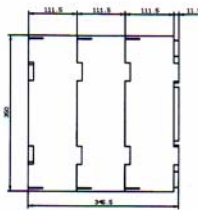
Außenabdeckung aus Edelstahl.

Innenabdeckung, rund aus Kunststoff, weiß.

Technische Daten

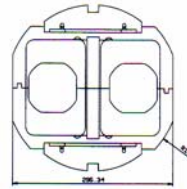
Stufe	Luftförderleistung	Leistungsaufnahme	Geräuschpegel
1	17 m³/h	3,5 W	23,7 dB(A)
2	30 m³/h	4,5 W	29,6 dB(A)
3	45 m³/h	6,5 W	35,0 dB(A)
4	60 m³/h	10,0 W	41,6 dB(A)

Maße Wandeinbauhülse

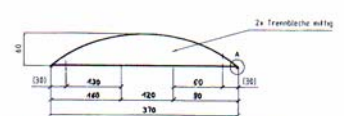


Wandstärke 346,5 mm

Maße Lüftereinsatz



Maße für Edelstahl-Außenabdeckung



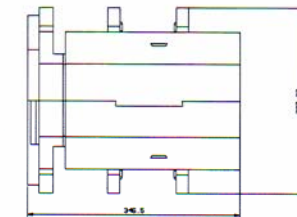
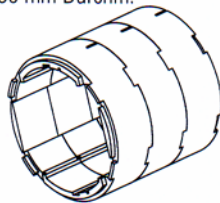
370 mm Länge x 370 mm Breite x 60 mm Höhe

Zubehör Steuerung



- EIN/AUS-Schalter
- Stufenschalter, Stufe 1-4
- Zuluftbetrieb – nur Zuluftventilator
- Abluftbetrieb – nur Abluftventilator
- Störmeldung Motorausfall
- Filteranzeige
- Zeitglied einstellbar für 2-6 Monate
- Resetfunktion
- steckbarer Anschluss für Ansteuerlektronik
- Einbaumaße für Unterputzdose
- wahlweise Aufputz oder Unterputz

Wanddurchführung
350 mm Durchm.



346,5 mm Länge x 296,3 mm Breite x 297,3 mm Höhe

Ihr Fachhandwerker:

